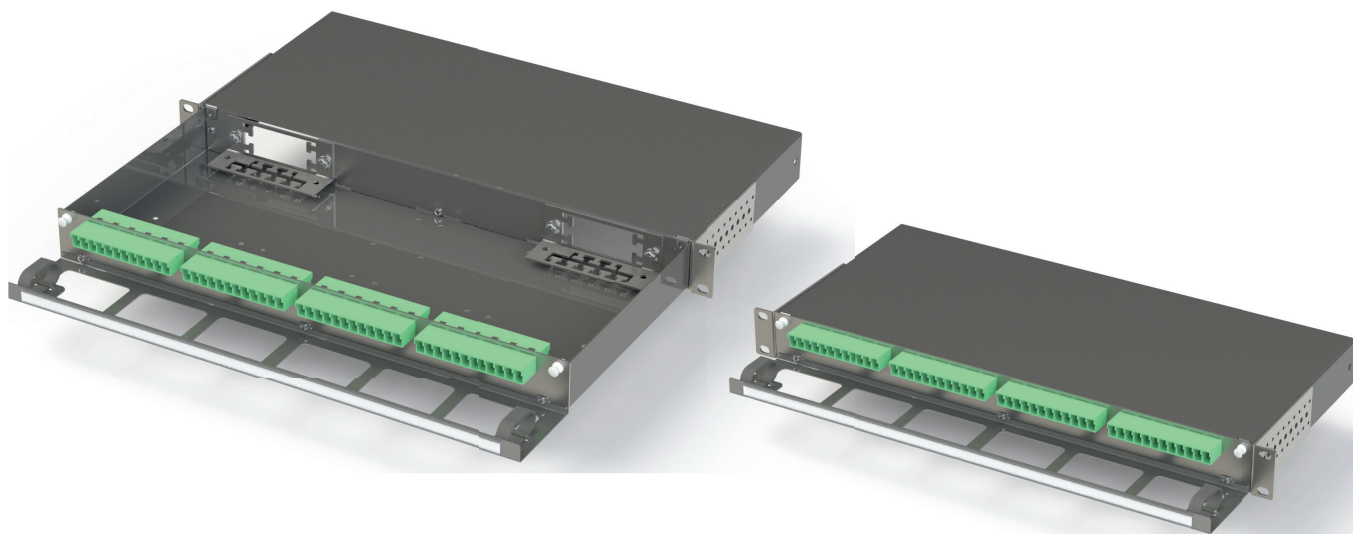


Netzwerktechnik ► Spleiß- & Patchmodule ► **Jumperbox HD**



Allgemeine Informationen

Die Jumperbox HD ist die perfekte Wahl in inhouse LWL-Projekten mit kurzen Montagezeiten und schneller Verbindungsherstellung zwischen Technikräumen.

In aller Regel wird die Jumperbox mit montierten Kupplungen ausgeliefert. Unsere Kunden verwenden die Jumperbox mit vorkonfektionierten Breakout- oder Trunkkabeln. Diese können in der Jumperbox HD sicher befestigt und übersichtlich abgelegt werden.

Die Jumperbox eignet sich aufgrund ihrer Beschaffenheit auch für einen schrittweisen Ausbau. Kunden können aus einer Vielzahl von Frontblendentypen und rückwärtigen Kabelabfangungen wählen.

Die Jumperbox HD ist eine „Patchbox für alle Fälle“ und kann in Gestellen ab 300 mm Tiefe eingesetzt werden.

Die Jumperbox HD ist aus pulverbeschichtetem Stahlblech und/ oder Edelstahl gefertigt und garantiert damit äußerste Langlebigkeit auch in schwierigen Umgebungsbedingungen.

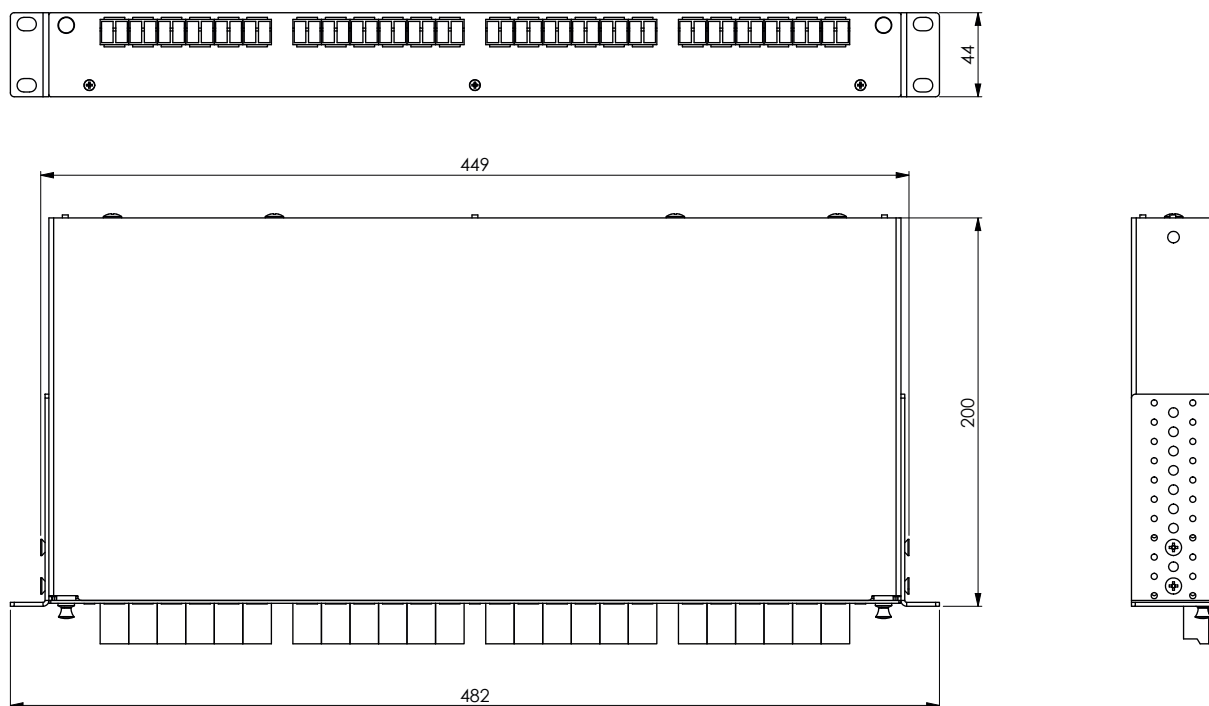
Mittels Lasergravur wird eine dauerhafte Beschriftung, in der Regel nach Kundenvorgabe, vorgenommen.

Die Kapazität der Jumperbox HD beträgt max. 72 x SC, 144 x LC oder 96 x LSH Steckverbinder.

Funktionsmerkmale

- Jumperbox HD zur Aufnahme von Kupplungen und Breakout- bzw. Trunkkabeln als hochwertiger Kabelabschluß
- Optional frontseitig montierte Patchkabelführung
- 19“, 1HE, ausziehbar, optionale ETSI-Befestigung
- Box-Befestigung front- oder rückseitig möglich, tiefenverstellbar *(Darstellungen zeigen nur frontseitige Befestigung)*
- Kapazität: 72 x SC, 144 x LC oder 96 x LSH Steckverbinder
- Zweifache Kabelzuführung von hinten, Schräg- oder Gradeinlass
- Rückwärtige Blindplatten für nicht benutzte Kabeleingänge (Nagetierschutz)
- Verschiedene, zusätzliche Kabelabfangungen einbaubar
- Korpus-Abmaße Jumperbox HD: 449 x 200 x 44 mm

Technische Daten



- Material: pulverbeschichtetes Stahlblech und/ oder Edelstahl blank gebürstet
- Gewicht: ca. 2,5 kg
- Maße: 19 Zoll, 1HE (siehe Abbildung)
- Korpus-Abmaße Jumperbox HD: 449 x 200 x 44 mm