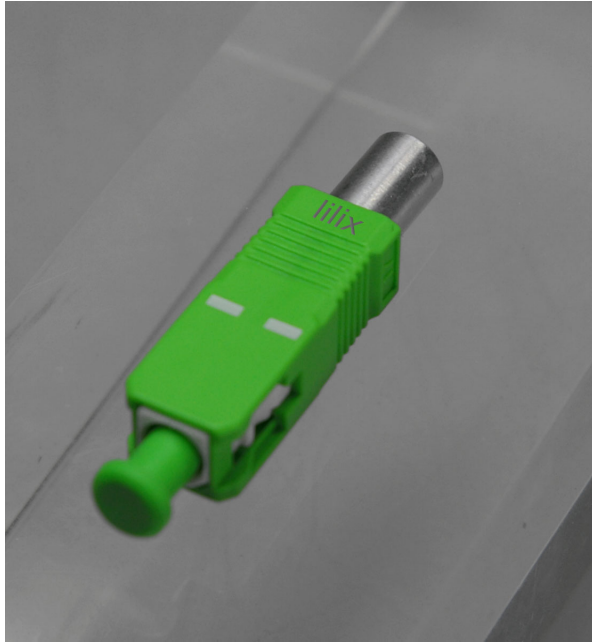


FOC Reflektorbauformen

1. Abschlussstecker-Bauform



Einsatz

- Inbetriebnahmehilfsmittel
- Temporäre Installation

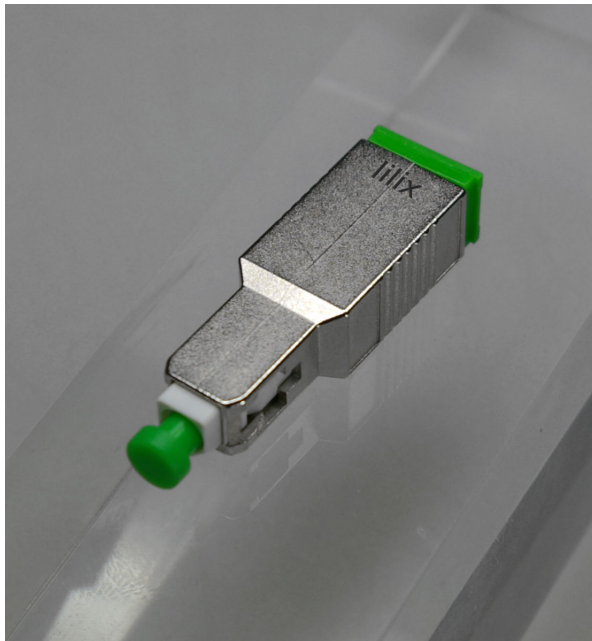
Vorteile

- preiswerteste Lösung
- in allen Steckerausführungen (für 1,25mm und 2,5mm Ferrule) verfügbar

Nachteile

- nur für auf der Reflektorseite der Strecke nicht beschaltete Strecken einsetzbar, keine Durchleitung der der Systemsignale
- leicht entfernbar

2. Attenuator-Bauform



Einsatz

- Inbetriebnahmehilfsmittel
- Temporäre Installation
- Dauerhafte Installation

Vorteile

- universell einsetzbar
- nachträglich installierbar

Nachteile

- teuerste Bauform
- nur für SC-, LC- und MU Stecker verfügbar
- leicht entfernbar

3. Pigtail-/Patchcord-Bauform



Einsatz

- Patchcord: Temporäre Installation
- Pigtail: Dauerhafte Installation

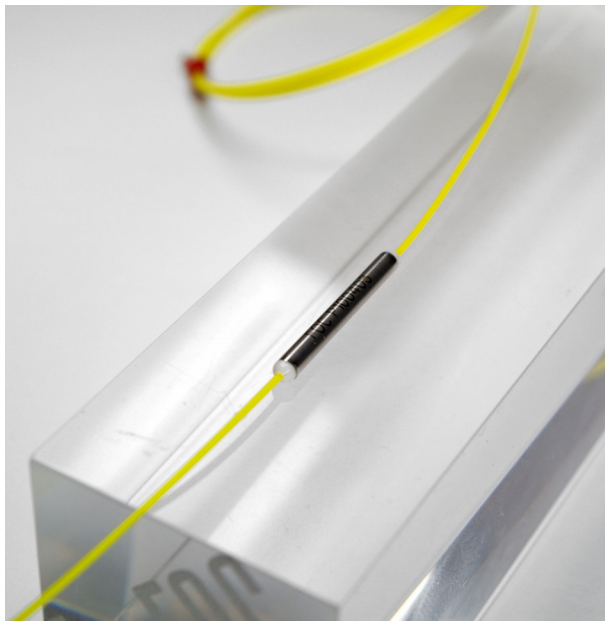
Vorteile

- Pigtail: manipulationssicher
- Patchcord: nachträglich installierbar
- in allen Steckerausführungen (für 1,25mm und 2,5mm Ferrule) verfügbar

Nachteile

- Patchcord leicht entfernbar

4. Individual-/Röhrchen-Bauform



Einsatz

- Installation in Geräten
- Dauerhafte Installation

Vorteile

- manipulationssicher
- mit beliebigen Steckerausführungen (mit 1,25mm und 2,5mm Ferrule) verfügbar

Nachteile

- zusätzliche Komponente